

QUARTIER POST

Geschätzte Quartier- bewohnerinnen und Quartierbewohner

Sie halten die neueste Nummer unserer Quartierzeitung in den Händen. Zum ersten Mal darf ich diese gestalten. Sie finden darin ein Portrait eines Quartiergeschäfts, einen Bericht über die Eröffnung eines Schneiderateliers und einen historischen Beitrag zum Nadelwehr an der Reuss sowie Hinweise auf Veranstaltungen. Ebenfalls sehen Sie einen Bilderbogen als Rückblick auf die vergangene Generalversammlung. Damit möchte ich dem lebendigen und geschäftigen Treiben in unserem Quartier Rechnung tragen. Auch in den nächsten Nummern wird es mir ein Anliegen sein, auf diese Art dem Kleinstadt-Quartier ein Gesicht zu verleihen. Ich hoffe, die vorliegende Nummer gefalle Ihnen und ich bin froh um Ihre Blattkritik.

Nun wünsche ich Ihnen eine spannende und abwechslungsreiche Lektüre!

Freundlichst

Ihr Thomas Gmür

thomas.gmuer@datahist.ch





**von Moos
Sport+Hobby**
von Moos Sport+Hobby AG
Kasernenplatz 3+4 6000 Luzern 7
Tel. 041 240 13 13 Fax 041 240 06 17



BAHNHOFSTRASSE 20 CH-6003 LUZERN TEL/FAX 041 210 83 00



**HOTEL RESTAURANT
GOLDENER STERN LUZERN**

Familie Amrein
Burgerstrasse 35 · CH-6003 Luzern · Telefon 041-227 50 60

MARTIN FENNER

eidg. dipl. Augenoptiker
Spezialist für Contactlinsenanpassung

Contactlinsen-Studio ag

Pfistergasse 15 · CH-6003 Luzern · Telefon 041-240 79 41

**LEHMANN
herrenmode
HATTRICK**

Pfistergasse 3 – 6003 Luzern
www.lehmann-hattrick.ch



Schützenstrasse 1
CH-6003 Luzern
Telefon 041-240 10 02

So. + Mo. geschlossen
Erstmals erwähnt 1881
Im Familienbesitz seit 1856
Inhaber: Peter Galliker

**WOHN
TEAM
COLLECTION**
EINRICHTUNGSHAUS

Wohnteam Collection
Pfistergasse 8
CH-6003 Luzern
Telefon 041-241 14 41
Fax 041-241 14 42
wohnteam@bluemail.ch

Streifzug durchs Quartier

von Thomas Gmür

Unser Quartier hat an Sehenswertem und Interessantem viel zu bieten. Abseits der gängigen touristischen Pfade quer durch Luzerns Altstadt bietet die Kleinstadt so manches Kleinod, das selbst den meisten Einheimischen wenig bekannt oder gar fremd ist. Ich möchte auf einem Gang durchs Quartier in jeder Quartierzeitung eine dieser unbekannteren Sehenswürdigkeiten Ihnen näher bringen. Beginnen möchte ich mit dem Reusswehr, dessen Wichtigkeit den meisten Quartierbewohnern letzten Sommer wieder vor Augen geführt wurde.

Das Reusswehr

Die Nutzung der Wasserkraft der Reuss reicht wohl weit vor die Stadtgründung anno 1178. Der Seeausfluss bot schon früh Gelegenheit zur Nutzbarmachung der Wasserkraft. Die ersten Mühlen am Mühlenplatz gehörten dem Kloster im Hof, nachweisbar seit dem 8. Jahrhundert. Ab der Mitte des 14. Jahrhunderts gelangten die Mühlen unter die Kontrolle der Stadt. Über Jahrhunderte prägten die Mühlen und der Mühlenplatz das Bild am Stadtrand zusammen mit der Spreuerbrücke als Teil des mittelalterlichen inneren Rings der Stadtbefestigung. Das kleine Wasserkraftwerk in der Reuss legt noch heute Zeugnis für eine lange Tradition ab. Die Wasserkraft machten sich vorwiegend Handwerksbetriebe zunutze, die das edle Nass für ihre Arbeit zwingend benötigten.

Schon früh standen neben der Wassernutzung Bestrebungen für eine

ausgeglichene Regulierung des Vierwaldstättersees im Vordergrund. Überschwemmungen in den angrenzenden Kantonen waren an der Tagesordnung. Die Regierungen der umliegenden Urkantone haben sich regelmässig an die Luzerner Obrigkeit gewandt mit der Bitte, den Abfluss der Reuss doch zu regulieren. All diese Bitten blieben ungehört, in Luzern foutierte man sich lange Zeit um die Wünsche der Nachbarn. Gehandelt wurde stets erst dann, wenn die Stadt selbst Schaden zu nehmen drohte. Die Ursache für die Überschwemmungen waren nicht nur Natur gegeben. Die Stadt hat das Ihre auch dazu beigetragen. Denn in Luzern wollte man einen ausgeglichenen Zufluss auf die Stadtmühlen sicherzustellen. Hierzu legte man Wuhre und Schwellen an, um den Fluss zu stauen und dahin zu lenken, wo man das Wasser benötigte.

Erst 1608, nachdem die Nachbarkantone erneut bei Luzerns Regierung vorsprachen, erstellte man eine erste dauerhafte Schwelle am Ausfluss der Reuss. Es gab nun wohl Verbesserungen, doch nach jeder Überschwemmung forderten die Urkantone weitergehende Massnahmen. Die erste Schwelle wurde 1739 renoviert und 50 Jahre später neu gebaut, diesmal aus Stein. Für eine weitreichende Lösung bedurfte es der Vermittlung des Bundesrats: Am 9. Oktober 1858 kam es zum Vertragsabschluss zwischen den Kantonen am Vierwaldstättersee und der Centralbahn-Gesellschaft über die Verbesserung des Seeabflusses bei Luzern durch die Erstellung eines Nadelwehres. Die bis anhin feste Grundschwelle in der Reuss sollte nun durch ein bewegliches Wehr

ersetzt werden. Die Bauzeit des Reusswehrs betrug zwei Jahre, ausführende Unternehmen waren die Aarauer Firma Locher sowie die Firma Bell aus Kriens, die Kosten beliefen sich auf rund 100'000 Franken. Nach zähen Verhandlungen, einigen Versuchsjahren und wiederum unter Mitwirkung des Bundes erliessen die Waldstätte-Kantone für die Bedienung und den Betrieb des Nadelwehres am 27. Juni 1867 ein Wehrreglement. Doch trotz des technischen Eingriffs am Seeausfluss kam es immer wieder vor, dass der See nicht genügend reguliert werden konnte und enorme Wassermengen zu Überschwemmungen in der Stadt führten. Eines der grössten Hochwasser war 1910, weitere folgten. 1999 und 2005 haften noch stark in der Erinnerung, sodass der Druck auf ein neues Reusswehr wächst. In den letzten Jahren sind verschiedene Projekte ausgearbeitet worden. Mehrere Expertenberichte machen Vorschläge für ein neues Wehr, doch bis heute hat noch keines Gnade gefunden. Die Krux liegt einerseits im Finanzierungsschlüssel, der sämtliche Anrainerkantone mit einbezieht, andererseits müssen die Wünsche der Denkmalpflege mit den technischen Erfordernissen in Einklang gebracht werden. Bis dies alles in ein baureifes Projekt umgegossen ist, wird wohl noch viel Wasser die Reuss ,runterdonnern.

Das Nadelwehr in Luzern ist technikgeschichtlich einzigartig. Das sogenannte System Poirée wurde



Das Reusswehr am Mühlenplatz



Das Nadelwehr – zur Hälfte geöffnet

Letzi Apotheke, Hirschgässchen 33 b
6003 Luzern, Tel. 041/240 75 52

**CAFE
REX** LUZERN
Bürgerstrasse 22, 6003 Luzern, Tel. 041-210 79 55

Kempff
SPORT
Bahnhofstrasse 24 6003 Luzern
Tel. 041/210 10 57 Fax 041/210 29 44



Die Mitarbeiter vom Zimmerwerk müssen schnell handeln

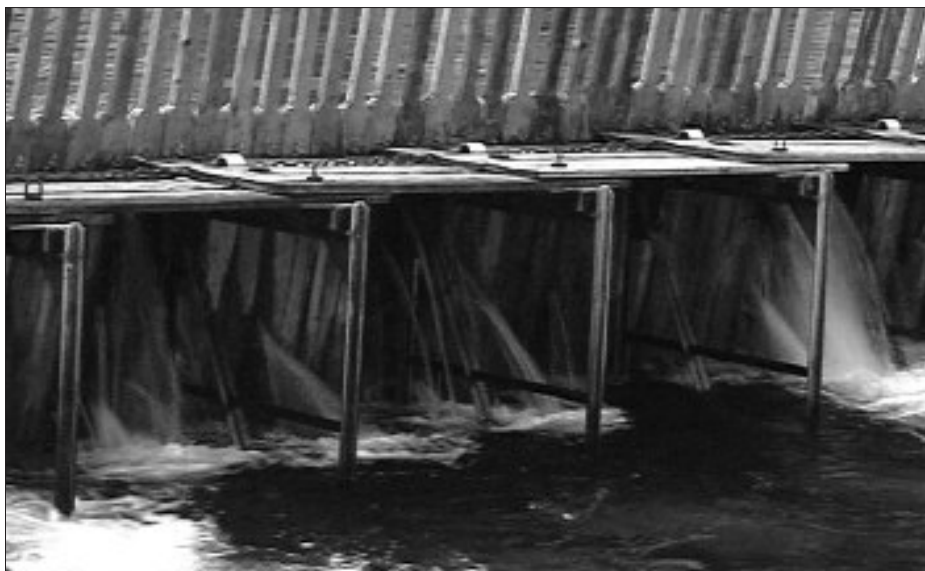
von den Ingenieuren Pressel, Müller und Göldlin weiterentwickelt und umgesetzt. Der Urner Staatsmann Carl Emanuel Müller hatte dabei verschiedene Hüte an: Als ehemaliger Luzerner Regierungsrat und nunmehriger Urner Landammann hatte er politisches Interesse, als Ingenieur, der für die Reusskorrektur im Reusstal zuständig war, wusste er auch aus technischer Sicht zu überzeugen. Als Mitgründer der späteren Dampfschiffgesellschaft standen auch für ihm auch wirtschaftliche Interessen im Vordergrund.

Seit über 140 Jahren reguliert das Reusswehr – mehr oder weniger verlässlich – den Spiegel des Vierwald-

stättersees. Wenn zuviel Wasser abfließt, ist die Dampfschiffahrt auf dem See beeinträchtigt. Bei einer zu geringen Abflussmenge sind Seegemeinden hochwassergefährdet. Ebenso braucht das moderne Turbinenkraftwerk am Mühleplatz – wie einst die Wassermühlen – eine stete Wassermenge.

Im Wehrrglement von 1867 ist genau festgelegt, wie hoch der Maximal- und der Minimalstand der Reuss zu liegen haben: Überschreitet der Seespiegel die Marke von 433,23 m. ü. M., muss das Nadelwehr geöffnet werden. Die Marke von 434,13 m. ü. M. fordert zur Öffnung des Längswehrs und des Flossrechens auf. Die Wehranlage in der Reuss besteht im Wesentlichen aus drei Teilen, dem Stirnwehr, dem Längswehr und dem gemauerten Mühlenwehr. Das eigentliche Nadelwehr, das Stirnwehr, ist 32,5 m lang. Noch heute wird das Wehr von Hand bedient, die 3,5 m langen und rund 30 kg schweren 175 Nadeln aus Tanneholz des Stirnwehrs werden dann je nach Bedarf aus dem Wasser entfernt.

Wie lange dieses schöne, aber auch gefährliche Schauspiel noch bewundert werden kann, wird sich in den nächsten Monaten zeigen, wenn ein sinnvoll umsetzbares Bauprojekt ausgearbeitet wird.



Die verblüffende Konstruktion des Wehrs

Studiladen
luzern

Hirschengraben 41
6003 Luzern

Tel. 041 240 63 10
Fax 041 240 63 11
studentenladen@stud.unilu.ch

Öffnungszeiten:
MO - DO 10.00 - 17.00

TCS

**Neutrale Beratung
in unserem
Reisebüro**

Burgerstrasse 22, 6000 Luzern 7
Tel. 041 229 69 69

(heers)

Restaurant / Pub

Histergasse 31, 6003 Luzern
Tel. 041 240 03 22

Öffnungszeiten:
Mo - Sa 10.00 - 00.30 Uhr
Sonntag 16.00 - 00.30 Uhr

RODDIGI SPEZIALITÄTEN

**WIRTSCHAFT
TAUBE**

BURGERSTRASSE 3 6003 LUZERN
TEL 210 07 47

Nix

IN DER LATERNE

Restoring & Living Luzern
Tel: 041 249 25 42 • e-mail: info@nixanderlaterne.ch
www.nixanderlaterne.ch

**Hotel Restaurant
Schlüssel**

Franziskanerplatz 12
6003 Luzern
Tel. 041-210 10 61
Fax 041-210 10 21

Zentrale, ruhige Lage
Zimmer
Gute Küche

**Optik
unt ernähr er**
brillen-institut

Hirschengraben 38
6000 Luzern 7
Telefon 041 240 51 77
Telefax 041 240 51 78

Neben Restaurant Ruzé/Nähe Parkhaus Kesselbühl

Klarsicht und Durchblick

Seit 2001 bedienen Thomas Limacher und Jürg Lischer an der Pfistergasse eine zufriedene Kundschaft mit Brillen, Kontaktlinsen und diversen Accessoires. Bekannt sind die beiden Augenoptiker vor allem auch wegen ihrer stets neu und frech gestalteten Schaufenster. Heuer locken sie mit einer «Panini-Bildchen-Tauschbörse».

von Thomas Gmür

Die alten Mauern verströmen eine angenehme Kühle in den ersten warmen Frühlingstagen. Die aufgereihten Sonnenbrillen täuschen nicht darüber hinweg, dass der Winter 2006 sich lange und hartnäckig hingezogen hat. Aber sie stärken mich in der Vorahnung auf den nahenden Sommer. Auch das Schaufenster weist darauf hin. Da lachen einem Götter genannte Kicker auf Abziehbildchen entgegen. Bald beginnt die Fussball-WM, und die ist bekanntlich jeweils sommers. Wenn schon das Geschäft mit Sonnenbrillen in Luzern nun hart ist, so soll der Tausch von Panini-Bildchen mit den Konterfei der Fussballer in den Laden locken.

Seit Dezember 2001, als Thomas Limacher und Jürg Lischer an der Pfistergasse die Winnewisser Optik übernommen haben, ziehen sie eine wachsende und zufriedene Kundschaft in ihr Verkaufslokal. Pfistergassoptik steht nicht nur für hohe Qualität und kundenfreundlichen Service, der Name ist Programm. Er bezieht sich, wie andere Geschäfte in der gleichen Strasse auch, auf unser Quartier, das in seiner breiten Vielfalt und seinem Angebotsmix anderen innerstädtischen Quartieren

längst den Rang als attraktivste Flanier- und Shoppingmeile abgelauften hat.

Lischer und Limacher, beides Augenoptiker mit Meisterprüfung, bilden an der Pfistergasse Lehrlinge aus, nicht selbstverständlich angesichts der generell wenig vorhandenen Lehrplätze. Die beiden Lehrtöchter, Fernanda Luchsinger und Stefanie Stutz, ergänzen die beiden Optiker zum dynamischen Quartett, im Herbst wird eine Teilzeitkraft hinzustossen. Der Augenoptiker ist nicht nur ein Verkäufer, er ist auch Modeberater, Handwerker, hat ein physikalisches und medizinisches Grundwissen und braucht auch kaufmännisches Flair. Die Vier von Pfistergassoptik sind darüber hinaus aber auch sehr kreativ. Das beweisen sie regelmässig mit ihren abwechslungsreichen und künstlerisch gestalteten Schaufenstern. In Abständen von 6-8 Wochen entwerfen sie jeweils ein neues Fenster – Blickfang und Visitenkarte gleichermaßen. Die Schaufenster provozieren, sie fordern heraus, sie lassen die Betrachter nicht gleichgültig weitergehen.

Obwohl die Verkaufsfläche nicht allzu gross ist, das Sortiment ist sehr vielfältig. Brillen, Kontaktlinsen, Sonnenbrillen und diverse Accessoires werden angeboten. Eine grosse Anzahl von Lieferanten – bekannterer und weniger bekannter Marken – bereichern das breite Angebot. Die Herstellung der Gläser geschieht in der Schweiz, ebenso diejenige der Kontaktlinsen. Heimisches Schaffen ist gefragt!

Pfistergassoptik verleiht den Kunden nicht nur einen scharfen Blick, sie rückt sie auch ins rechte Licht. Seit kurzem bietet das Optikergeschäft auch Passphotos an. Kaum hat man die neue Brille erstanden, gibt's schon das erste Photo. Eine durchaus sinnvolle und interessante Diversifizierung!

Die Kundschaft der Optiker schätzt den direkten Kontakt zum Ladenbesitzer, eine Tatsache, die die meisten Geschäfte im Kleinstadtquartier auszeichnen. Die hohe Qualität und die individuelle Beratung sprechen sich herum. «Wir setzen alles daran, Kundenwünsche zu realisieren», umschreibt Thomas Limacher das Credo des Detailhändlers.

Dabei schweift sein Blick hinüber zum Schaufenster mit den Panini-Bildchen. In Zeiten der Fussball-WM in Deutschland variieren selbst die Wünsche der Kundschaft der Optiker.



Thomas Limacher, Stefanie Stutz, Fernanda Luchsinger, Jürg Lischer (v.l.n.r.)

Neueröffnung am Kasernenplatz 2

«Unsere Beratung ist so individuell wie unsere Massanzüge»

Am 21. und 22. April eröffnete am Kasernenplatz das Schneideratelier Accessoires & Services. Im ehrwürdigen geschichtsträchtigen Riegelhaus am Kasernenplatz 2 wird seither Mass genommen, um die Herren elegant zu kleiden. Geschäftsführer Pino Vastano betont den persönlichen und individuellen Charakter eines Massanzuges. Ein Anzug nach Mass kleidet nicht nur gut, er ist auch ein Unikat, das die Persönlichkeit des Mannes, der ihn trägt, unterstreicht. Wer sich beraten lassen möchte, muss nicht speziell in den stilvollen Räumen vorbeischaun, Vastano geht nicht nur auf

den Kunden zu, er geht zum Kunden, zu ihm nach Hause, zu ihm ins Büro. Am Kasernenplatz nimmt sich auch die Beraterin für Haute Couture, Frau Angela Bucheli, Zeit für die männliche Kundschaft. Im Showroom fühlt man sich aufgehoben, nichts ist von der Hektik und vom Lärm des nahen Verkehrs zu spüren. Die geschmackvollen Hölzer, die einen umgeben, verleihen den Räumen noch eine zusätzliche beruhigende Note. Individuell wie die Massanzüge sind auch die Teakböden verlegt. Auch deshalb lohnt ein Besuch bei a&s individuelle am Kasernenplatz.



Pino Vastano und Angela Bucheli, das Team von a&s individuelle

Ristorante Toscana



Rütligasse 5
6003 Luzern
Tel. 041-240 02 47

Thomas Gmür
i.c. phil. I. Historiker
Geschäftsführer

Datahist GmbH

Futtstrasse 17
6005 Luzern
041 360 25 19
thomas.gmuer@datahist.ch

Privat:
Brünstgrasse 24
6005 Luzern

Historische Forschung

Wirtschafts-/Industriegeschichte
Firmengeschichte
Personengeschichte
Familiengeschichte
Archivierungen

Das Neuste frisch ab Presse



HÖFLI
Cafe BREK

Pfistergasse 16/Reusssteg 11, 6003 Luzern
Inhaber: M. + R. Sigrist, Tel. 041/240.00.88

Vielzeitig

BAR LEÓN
VINO Y TAPAS

DIE APERO BAR
16.30 - 00.30

Beim Parkhaus Kesselsturm Luzern



KIOSK
HÖFLI

TOTO
LOTTO
LOSE

M. Durrer
Pfistergasse 16
6003 Luzern

TRANSA
TRAVEL-OUTDOOR

Zürich/Basel/Bern/St.Gallen/Luzern
Pfistergasse 23
CH-6003 Luzern
Telefon 041 240 38 38

ich freue mich auf ihre uhr



atelier für
uhrenreparaturen
carlo asinelli
pfistergasse 3 6003 luzern
telefon 041 240 44 91

Veranstaltungshinweise – what's on?

Naturmuseum

Kasernenplatz 6
Öffnungszeiten: DI-SO 10-17 Uhr,
MO geschlossen
www.naturmuseum.ch

18. März 2006 – 15. April 2007

Zum Kuckuck! Wo sind unsere Vögel?

Ein Streifzug durch unsere einheimische Vogelwelt

13. Mai 2006 – 22. Oktober 2006

Stadtfüchse

Eine Ausstellung über Füchse, die den Weg in die Städte gefunden haben.

Historisches Museum

Pfistergasse 24
Öffnungszeiten: DI-SO 10-17 Uhr,
MO geschlossen
www.hmluzern.ch

18. Februar 2006 – 27. August 2006

Ausser Rand und Band

*Die Luzerner Szene 1950-1980
(zur Ausstellung ist ein Begleitband erschienen!)*

Depot

Besuchen Sie das Depot und erleben Sie Geschichte lebendig, spannend und lehrreich – mit unseren Theatertouren!

Neu! Rostige Ritter – auf Burg Schreckenstein

Luzerner Museumsnacht

Freitag, 25. August 2006,
19-02 Uhr;
www.luzerner-museumsnacht.ch

ab 18 Uhr: Angy Burri & The Apaches

Konzert vor dem Historischen Museum

Luzerner Mittelalterspektakel

26. – 28. Mai 2006
*Ein Ereignis der besonderen Art
für die ganze Familie*

Folgende Angebote stehen Ihnen zur Verfügung:

- Historischer Markt auf dem Franziskanerplatz
- Wikinger im IMAX
- Stadtführung durch das mittelalterliche Luzern
- Rittermahl im Wilden Mann
- Rostige Ritter auf Burg Schreckenstein
- Mittelalterliche Modeschau
- Konzert mit Schelmish

Workshops:
Historischer Schwertkampf/Brettchenweben/Bogenschiessen

Mehr unter
www.mittelalterspektakel.ch



SELECTION 1847
Pfistergasse 14
6003 Luzern
Tel. 041/242 07 17
Fax 041/242 07 16

**BAILLO
COIFFEUR**

HIRSCHENGRABEN 20, 6003 LUZERN
Tel. 041 210 20 01

Öffnungszeiten
Dienstag - Freitag 8.00 - 18.30
Samstag 8.00 - 15.00

RUDOLF EGLI
BESTATTUNGEN AG
LUZERN UND UMGEBUNG

HALWILBERWEG 5 • 4003 LUZERN TELEFON 041 211 24 44
WWW.EGLI.BESTATTUNGEN.CH TELEFAX 041 211 24 47
OFFICE@EGLI.BESTATTUNGEN.CH

F R A S S O N
Der Goldschmied
Franziskanerplatz 6
6003 Luzern
041 220 1 222

DAMEN **Parucci** HERREN
Sybille Antener
Pfistergasse 11
6003 Luzern
Telefon 041 240 72 72
Mobile 079 509 40 08

Für Uhren
Schmuck und Souvenirs
Ihre Adresse im Quartier

H. RÜTTIMANN GmbH
Pfistergasse 5
CH-6003 LUCERNE
Tel. 041/246 30 74

Genial digital!

Geschäftsdrucksachen,
farbig und in kleinen Auf-
lagen – Digitaldruck ist die
ideale Lösung.

Mehrwert für Sie!

Brunner AG
Druck und Medien
Arsenalstrasse 24
6010 Kriens



BRUNNER
DRUCK UND MEDIEN

Herausgeber: Quartierverein Kleinstadt Luzern
Auflage: 500 Exemplare, erscheint 3x jährlich
Produktion: Brunner AG, Druck und Medien, Kriens
Inserate: Susanne Moser, Au Cachet, Pfistergasse 15, 6003 Luzern
Redaktion: Thomas Gmür, Brünigstrasse 24, 6005 Luzern, thomas.gmuere@datahist.ch
Homepage: www.kleinstadt-luzern.ch



**Papeterie
waldis**
Krongasse 8, 6002 Luzern
Krongasse 8 6002 Luzern
Tel. 041-210 15 55 Fax 041-210 15 56

BÄCKEREI CONDITOREI
Rüthemann
PFISTERGASSE 13
Tel. 041-240 25 09

Pfistergass-METZG
Franz Höltschi • Pfistergasse 23 • 6000 Luzern 7
*Ihre Adresse für
Fleisch, Wurst,
Käse und alles, was
dazu gehört.*
Tel./Fax 041-240 280 1

**20 JAHRE
aschi
sport**
Peter Aschwanden
Pfistergasse 15 6003 Luzern
Tel. 041-240 04 29
Fax 041-240 06 92

*Wo
Geniesser
sich
treffen*


WILDEN MANN LUZERN
ROMANTIK HOTEL UND RESTAURANTS
Bahnhofstrasse 30, 6000 Luzern 7, Tel. 041/210 16 66
Fax 041/210 16 29, www.wilden-mann.ch


Reimer
Spezialgeschäft für Messer und Scheren
Messerschmiede • Spezialschleiferei
Im Parkhaus Kesselsturm
Burgerstrasse 20
CH-6003 Luzern
E. und W. Wyss
Telefon/Fax 041-240 68 64

*Entwurf
und Ausführung
im eigenen Atelier*
**Harry Laube
Goldschmied**
Burgerstrasse 5
Luzern

Mehrwert für Sie!
gestalten – präsentieren – drucken

Brunner AG
Druck und Medien
Arsenalstrasse 24
6010 Kriens
BRUNNER
DRUCK UND MEDIEN

Alte Snidtersche Apotheke

Gegr. 1833
Frau Dr. Bibiana Longauer
Bahnhofstrasse 21, 6003 Luzern
Telefon 041-210 09 23, Fax 041-210 16 64

**SAFRAN
DROGERIE**
Erwin und Clara Horlacher-Schleiss, 6003 Luzern
Pfistergasse 31 (am Kasernenplatz) Tel. 041/240 45 80

pfistergass**optik**
pfistergasse 29 - 6003 luzern
tel 041 / 240 38 56

Pfistergasse 19/21
6003 Luzern
Telefon 041-240 00 85
Telefax 041-240 00 82
E. & M. Bötter

zu Tiefpreisen

041 240 40 48 gwafför
lozärn
gwaffoer@freesurf.ch coiffure lucerne
www.coiffuresuisse.ch
mäsöl röttswg
coiffure lucerne

Willen
Bei uns
bleibt
alles im
Rahmen
• Einrahmungen
• Alte Stiche
• Kunstgalerie
• Rahmen- und
Bilderrestaurationen
Pfistergasse 3
6003 Luzern
Telefon 041 240 05 60
www.willen-luzern.ch

**BLÜTEN
BLATT**
priska trautwein
floristmeisterin
pfistergasse 9
6003 Luzern
tel 041 240 29 39.
fax 041 240 70 10
mail@bluetenblatt.ch
blumenladen luzern www.bluetenblatt.ch

**VON DER KLEINSTADT...
... in die grosse Welt!**

Burgerstrasse 2
stocker reisen

**vom
FASS**
Sehen • Probieren • Genießen
Bruno AG
Bruno Masneri
Burgerstrasse 15/
Franziskanerplatz 14
CH-6003 Luzern
Tel. +41/0 41/2 11 11 22
Fax +41/0 41/2 11 11 23
info@brunolio.ch

**au
cachet**
feinste
hausgemachte
Pralinés
Susanne Moser
chocolats porzellan
Direktversand
im In- und Ausland
Pfistergasse 15
6003 Luzern
Tel. 041-240 15 07

**EGLOFF
TABAK BAR**
Burgerstrasse 17, 6003 Luzern, Tel./Fax 041 210 20 60
Das gepflegte Spezialgeschäft
für den anspruchsvollen Raucher.
Fachmännische Beratung.
Exklusive Pfeifenmodelle
aus der eigenen Produktion.

Gosch i'd Stadt, de dänkisich dra:
"Guete Chäs vom Stadelmaa"

Pfistergasse 12, Luzern

RUCKLI
seit 1898 goldrichtig
Am Bahnhofplatz + Beim Glockenspiel
CH 6003 Luzern

Ein Inserat in der Quartier-Post Kleinstadt Luzern bringt's!